

Жульєн Гріффон

Крістін Алькуф

Йокаї 妖怪

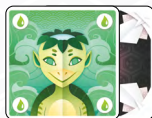


КОМПОНЕНТИ

16 карт йокаїв



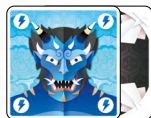
Кіцуне
(лисиці)



Каппа
(річкові діти)



Рокурокубі
(довгоший жінки)

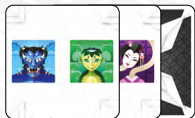


Онї
(демони)

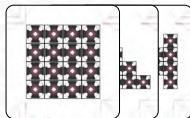
14 карт підказок



6 карт спорідненості



3 карти цілей



ПРО ГРУ

Розгартіаь настав йокаям! Японські духу дуже спантеличені. Наведіть лад у лавах монстрів, щоб угамувати їх.

«Йокаї» — кооперативна настільна гра, у якій гравцям заборонено обговорювати свої дії. Лише завдяки гарній пам'яті та злагодженій командній роботі ви зможете приборкати духів.

МЕТА ГРИ

Гравці по черзі виконують дії, намагаючись розділити йокаїв за видами: кіцуне, рокурокубі, каппа, оні.



Кіцуне, Рокурокубі



, Каппа, Оні

ПРИГОТУВАННЯ

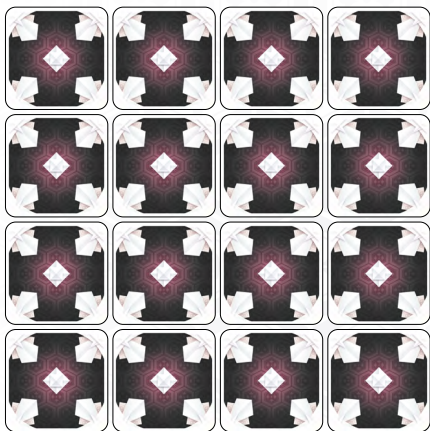
Перетасуйте карти йокаїв і розкладіть їх доллиць в центрі стола квадратом 4x4.

Залежно від кількості гравців навмання візьміть карти підказок (див. таблицю нижче). Не дивіться на ці карти.

Кількість гравців	2	3	4
Кількість карт підказок	2 одноколірні карти	2 одноколірні карти	3 одноколірні карти
 1 колір	3 двоколірні карти	4 двоколірні карти	4 двоколірні карти
 2 кольори	2 триколірні карти	3 триколірні карти	3 триколірні карти
 3 кольори			

Перетасуйте ці карти і розмістіть утворену колоду біля квадрата в центрі стола.

Першим гравцем стає той, хто більше боїться привидів.



СПІЛКУВАННЯ

Стережіться! Йокаї — це ті бешкетники. Ви не можете нічого казати про колір або розташування духів. Натомість використовуйте карти підказок.



ПЕРЕБІГ ГРИ

У свій хід ви повинні виконати три дії в такому порядку:

- 1 — Подивитися дві карти йокаїв;
- 2 — Перемістити одну карту йокаія;
- 3 — Відкрити або розмістити карту підказки.

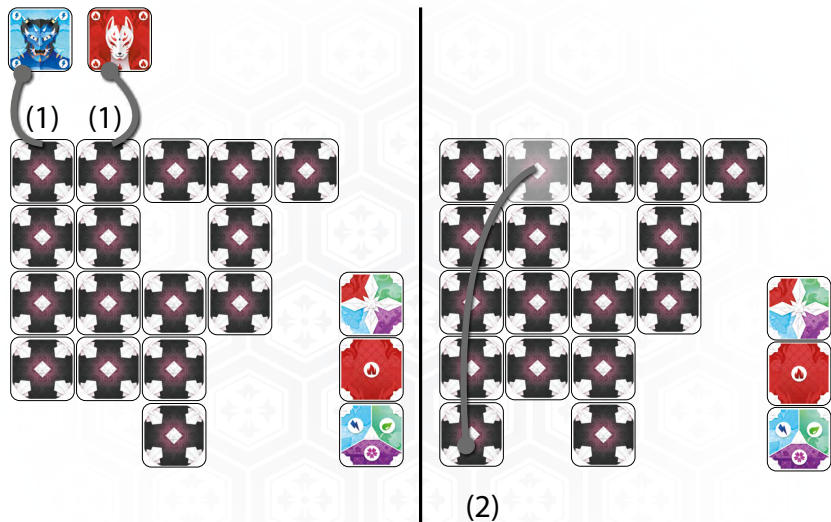
1 — Подивитися дві карти йокаїв

Виберіть будь-які дві карти йокаїв (не обов'язково суміжні) та подивіться їх, не показуючи іншим гравцям. Не обов'язково відразу вибирати дві карти. Ви можете вибрати другу карту після того, як подивитесь першу. Подивившись карти, поверніть їх на місце.

2 — Перемістити одну карту йокаія

Виберіть одну будь-яку карту йокаія і перемістіть її. Переміщена карта повинна дотикатися до іншої карти. Карти завжди дотикаються сторонами, а не кутами. Заборонено розділяти карти на окремі роз'єднані групи. Під час переміщення карти йокаїв можуть бути тимчасово розділені на окремі групи, але після переміщення карти повинні знову утворювати одну групу.

Приклад



*Зараз ходить Юрій. Таємно подивившись дві карти йокаїв (1), він дізнається, що це **оні та кіцуне**. Він повертає карти на місце. Далі він повинен перемістити одного йокая так, щоб після переміщення не розділити карти на окремі групи.*

3 — Відкрити або розмістити карту підказки

Виберіть одну з двох дій:

- відкрити карту підказки з колоди;
- розмістити раніше відкриту карту підказки.

Ви можете вибрати будь-яку відкриту карту підказки.

Відкриваючи карти підказок, кладіть їх поруч, а не одна на одну.

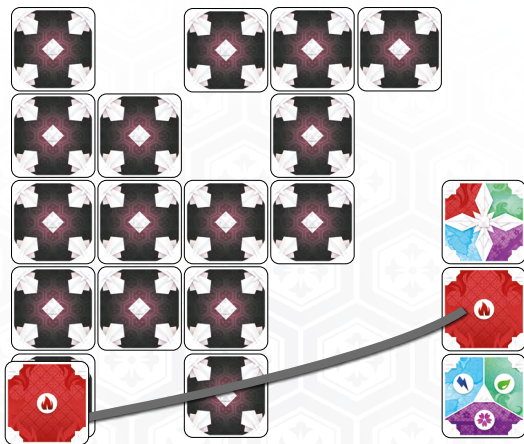
Розміщена карта підказки блокує карту йокая під нею.

Ви більше не можете переглядати або переміщувати заблоковану карту. Добре обміркуйте, яку саме підказку використати та чи вона допоможе іншим гравцям вирахувати карту йокая під нею. Підказка вказує на вид заблокованого нею йокая. Карта може вказувати на:

- один вид йокая ;
- два види йокаїв , один з яких правильний;
- три види йокаїв , один з яких правильний.

Якщо гравець не помилився під час розміщення, підказка вказує на вид йокая під нею. На карту йокая можна покласти лише одну карту підказки.

Приклад



Юрій повинен відкрити або розмістити карту підказки. Вирішивши розмістити раніше відкриту карту підказки **кіцуне**, він кладе її на карту **кіцуне**, яку спершу перемістив. Тепер інші гравці теж знають про вид йокая під нею.



КІНЕЦЬ ГРИ

Гра закінчується, якщо:

- замість свого ходу гравець оголошує, що всі йокаї приборкані;
- останню карту підказки розміщено на карті йокая.

Після закінчення гри переверніть усі карти йокаїв і перевірте, чи правильно розміщені карти підказок.

Якщо ви приборкали усіх йокаїв (утворили групи суміжних карт одного виду), ви перемагаєте у грі. Інакше ви зазнаєте поразки.

Приклад перемоги:



Підрахунок очок

Вдалося приборкати йокаїв? Вітаємо!

Тепер ви можете визначити свій підсумковий результат.

Результат залежить від карт підказок:

- ви здобуваєте по 1 очку за кожну правильно розміщену підказку;
- ви втрачаєте по 1 очку за кожну неправильно розміщену підказку;
- ви здобуваєте по 2 очки за кожну відкриту нерозміщену підказку;
- ви здобуваєте по 5 очок за кожну невідкриту підказку в колоді.

Оцініть свій результат за таблицею нижче. З кожною партією ви набуватимете досвіду, і зрештою опануєте мистецтво приборкання духів.

Результат			Перемога
2 гравці	3 гравці	4 гравці	
від 0 до 7	від 0 до 9	від 0 до 10	Героїчна
від 8 до 11	від 10 до 15	від 11 до 18	Славетна
12 і більше	16 і більше	19 і більше	Легендарна

Підвищення рівня складності

Коли ви набудете досвіду гри в «Йокаї» та перемагатимете надто часто, можете підвищити рівень складності. Здобувши перемогу на вибраному рівні складності, можете або спробувати покращити свій результат, або перейти на наступний рівень складності:

Рівень 1: грайте за звичайними правилами.

Рівень 2: грайте за звичайними правилами + використовуйте випадкову **карту спорідненості** (див. нижче), яку бачить тільки перший гравець. Він не може розголошувати інформацію про цю карту.



Карти спорідненості вимагають, щоб наприкінці гри зображені види йокаїв були суміжними (принаймні по одній карті кожного виду мають бути суміжними одна з одною).

Рівень 3: грайте за звичайними правилами + складайте карти підказок у стос, відкриваючи їх. Ви можете розмістити лише верхню підказку зі стосу.

Рівень 4: грайте за звичайними правилами, але не відкривайте карти підказок. Натомість беріть верхню карту підказки та кладіть її долілиць біля колоди підказок.

Таку підказку можна розмістити, щоб заблокувати йокаю, але вона не дає жодної інформації. Під час підрахунку такі підказки вважають правильно розміщеними.

Рівень 5: грайте за звичайними правилами + використовуйте будь-яку **карту цілі** (див. нижче). Її бачать усі гравці.



На **карті цілі** вказана фігура, яку повинні утворити карти йокаїв наприкінці гри.

Якщо умова карти 2 чи 5 рівня не була виконана, ви програєте і не переходите до підрахунку очок.

Інші рівні складності

- На початку гри гравці можуть збільшити кількість одноколірних (щоб спростити гру) або триколірних карт (щоб ускладнити гру). Не змінюйте загальної кількості карт.
- На початку гри ви можете роздати кілька карт спорідненості гравцям. Ці гравці повинні виконати умови карт спорідненості. Гравець не може розголошувати інформацію про отриману карту спорідненості.



Ваші досягнення

За бажанням ви можете відмічати власні досягнення нижче. Не женіться за результатом. Просто використовуйте цей перелік, щоб розуміти, якого рівня ви досягли. З кожною партією ви гратимете все краще. Підвищуйте рівень складності відповідно до вашого прогресу.

Рівень перемоги 1: Героїчна Славетна Легендарна

Рівень перемоги 2: Героїчна Славетна Легендарна

Рівень перемоги 3: Героїчна Славетна Легендарна

Рівень перемоги 4: Героїчна Славетна Легендарна

Рівень перемоги 5: Героїчна Славетна Легендарна

Виграли на останньому рівні? Спробуйте поєднати вимоги різних рівнів!

Українська локалізація

Керівник проєкту: Олександр Ручка

Випускова редакторка: Алла Костовська

Перекладач: Артем Деменко

Редактор: Сергій Лисенко

Дизайн і верстка: Артур Патрихалко

Директор з виробництва: Сергій Водоп'янов

Неоціненна допомога: Анна Вакуленко,

Владислав Дубчак, Ганна Жукова, Дмитро Бібік,
Дмитро Науменко, Сергій Іщук і Сергій Тодоров

© 2022 Geekach Games — www.geekach.com.ua

